

Ogólnopolski Turnus Rehabilitacyjny dla Dzieci i Młodzieży z Cukrzycą w Suchej Beskidzkiej

09.07 – 22.07.2022



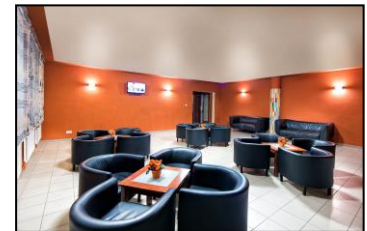
Sucha Beskidzka to miasto położone w niewielkiej kotlinie na skraju Beskidu Makowskiego i Beskidu Małego, u ujścia rzeki Stryszawki do Skawy. Piękna okolica i bliskość gór sprawiają, że jest to ciekawe miejsce na letni i zimowy wypoczynek.



Hotel „Monttis**”** to nowoczesny obiekt konferencyjno-szkoleniowy, położony w cichej okolicy, 10 minut drogi do centrum miasta oraz zamku zwanego „Zamkiem Suskim”, jest doskonałym miejscem do odpoczynku i organizacji imprez okolicznościowych. Wszystkie pokoje wyposażone są w łazienki, TV, radio oraz telefon. Obiekt bez barier architektonicznych. Na terenie Ośrodka znajdują się: gabinet do kinezyterapii, sala do rehabilitacji ruchowej, sala do terapii, zajęciowej, gabinet masażu, gabinet lekarski, sauna, siłownia, kryty basen, bilard, boisko sportowe, sale konferencyjne, sale komputerowe

Program rehabilitacyjno – terapeutyczny turnusu:

- zajęcia rehabilitacyjne - grupowe ćwiczenia ogólnorozwojowe, ćwiczenia oddechowe, ćwiczenia korygujące wady postawy
- gry i zabaw ruchowe
- edukacja terapeutyczna – warsztat z dietetykiem,
- rozgrywki sportowe – mecze piłki nożnej, siatkowej, tenis stołowy
- dyskoteka, grill, gry, zabawy, konkursy, zajęcia plastyczne
- pogadanki lekarza - diabetologa i pielęgniarki na temat zdrowego życia z cukrzycą (dieta w cukrzycy, wysiłek fizyczny w cukrzycy; wymiana doświadczeń dzieci z różnych ośrodków leczenia w Polsce)
- wejścia na basen
- wycieczki:
- **wycieczka po Suchej Beskidzkiej z przewodnikiem** – zwiedzanie renesansowego zamku zwanego „Małym Wawelem”
- **wycieczka piesza na Górę Jasiień**
- **wycieczka do Zawoi** – zwiedzanie muzeum Babiogórskiego Parku Narodowego - spacer ścieżką przyrodniczo – edukacyjną z przewodnikiem
- **wycieczka do Zakopanego** – zwiedzanie starego kościoła oraz cmentarza na Pęksowym Brzyzku, skocznia narciarska, spacer po Krupówkach, wjazd kolejką na Gubałówkę.



Cena : 2850 zł

+ dopłata 50 zł (składka na Koło Pomocy Dzieciom i Młodzieży z Cukrzycą w Lublinie)

Świadczenia:

1. transport autokarem na trasie Lublin-Sucha Beskidzka-Lublin
2. zakwaterowanie w Hotelu Monttis**** w Suchej Beskidzkiej – pokoje 3, 4 osobowe z łazienkami
3. wyżywienie – dieta cukrzycowa
4. opieka medyczna - lekarz specjalista (diabetolog) oraz pielęgniarka z DSK w Lublinie z Oddziału Diabetologicznego
5. opieka doświadczonej kadry pedagogicznej prowadzącej rokrocznie tego typu turnusy
6. realizacja programu rehabilitacyjno – terapeutycznego i turystyczno-poznawczego

Zaliczkę w wysokości 500 zł prosimy wpłacić na podany poniżej numer konta:

Astur Sp. z o.o. Lublin ul. Gojawczyńskiej 9

83 1020 3176 0000 5002 0059 1289 (z dopiskiem turnus cukrzycowy w Suchej Beskidzkiej)

Składka na Koło Cukrzycowe – płatna na konto Koła Cukrzycowego w Lublinie (ze strony internetowej)

Dane do wypełnienia we wniosku o dofinansowanie do turnusu rehabilitacyjnego.

Rodzaj turnusu : usprawniająco – rekreacyjne

Termin turnusu : 9 -22.07.2022

Dane Ośrodka:

Fundacja Edukacja, Zdrowie, Rozwój ul. Spółdzielców 1, 34-200 Sucha Beskidzka –Hotel Monttis
OD/12/0016/19 ważny do 17.09.2022

Dane Organizatora:

Astur Sp. z o.o. ul. Gojawiczyńskiej 9, 20-827 Lublin
OR/06/0003/22 ważny do 14.03.25

Karty kwalifikacyjne na turnus cukrzycowy prosimy odesłać na adres:
info@astur.com.pl

Przyjmujemy też płatności bonem turystycznym !!!